

# SHEFCE

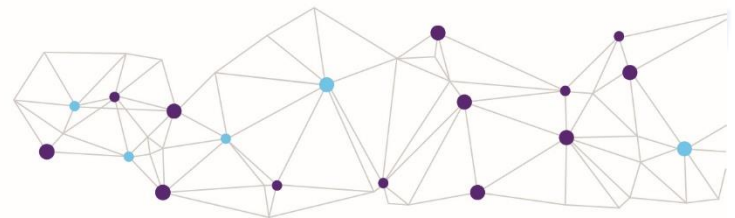
## Steering Higher Education for Community Engagement

---



**SHEFCE**

Steering Higher Education for Community Engagement



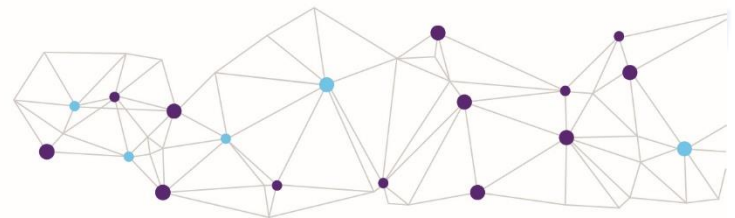
# Implementation of TEFCE Toolbox

---

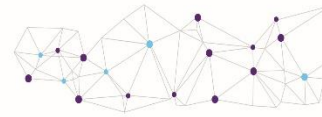


**SHEFCE**

Steering Higher Education for Community Engagement



# Presentation of UdG



**University created in 1991** (active from the 60s and in the past, XV-XVIII)

## University community:

15,338 students / 1,347 teaching and research staff / 606 administrative and service staff

  
**Universitat  
de Girona**



UNIVERSITAT DE VIC  
UNIVERSITAT CENTRAL  
DE CATALUNYA



Universitat de Lleida



UNIVERSITAT  
ROVIRA I VIRGILI



UNIVERSITAT DE  
BARCELONA

**UAB**

Universitat Autònoma  
de Barcelona



UNIVERSITAT POLITÈCNICA  
DE CATALUNYA  
BARCELONATECH



Universitat  
Pompeu Fabra  
Barcelona



UOC  
Universitat Oberta  
de Catalunya



Universitat  
Ramon  
Llull

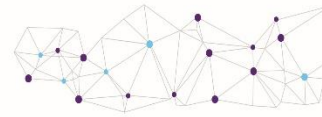


UdL  
lleida



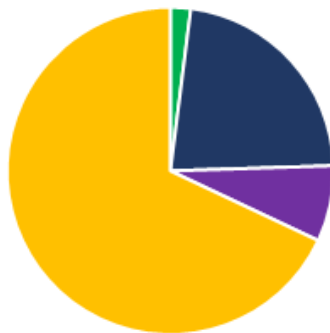
Universitat  
Abat Oliba CEU

# Presentation of UdG



Pop: 757.497

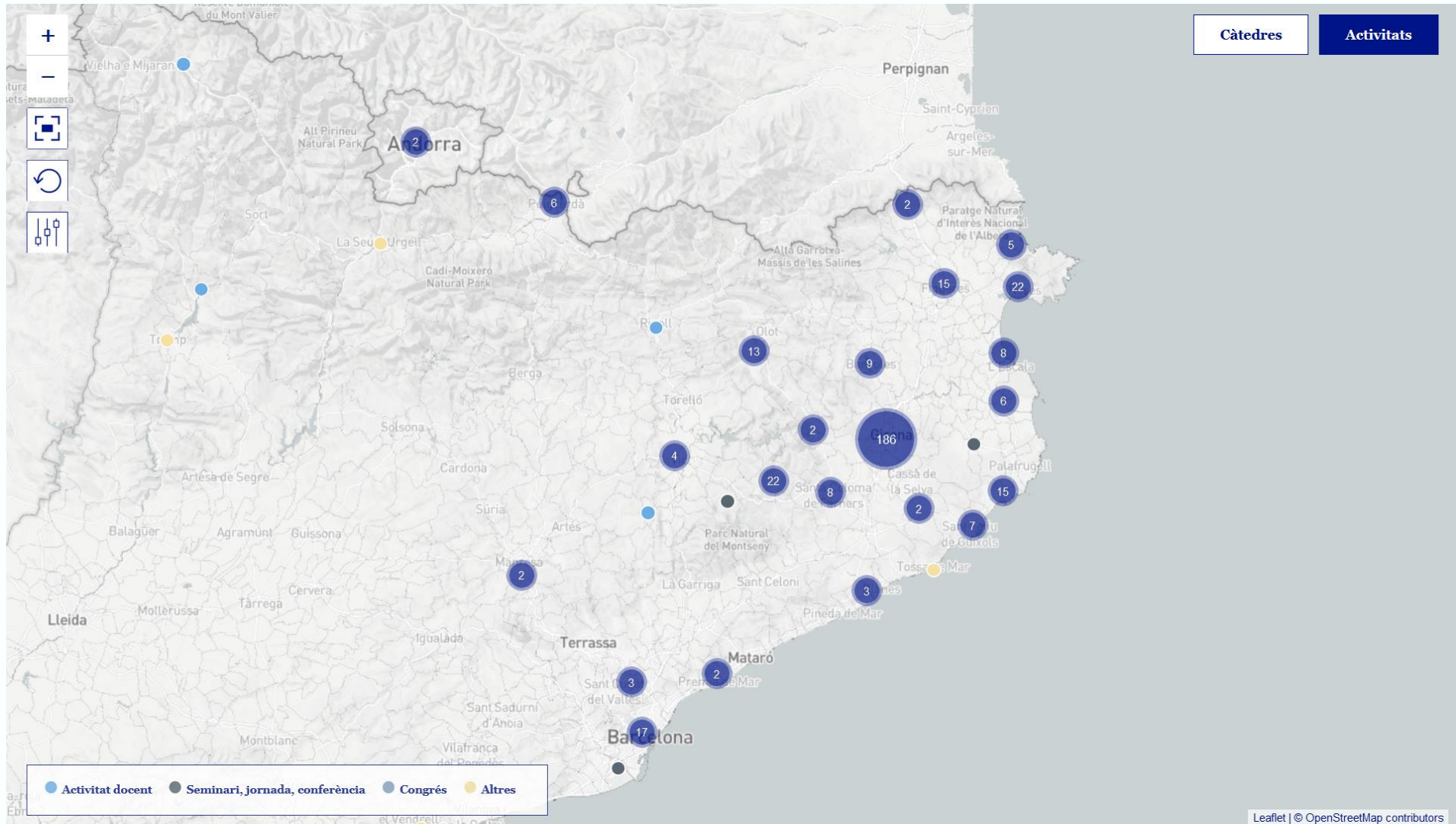
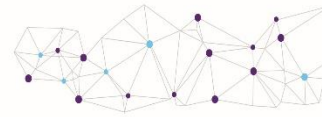
GDP, Girona Region



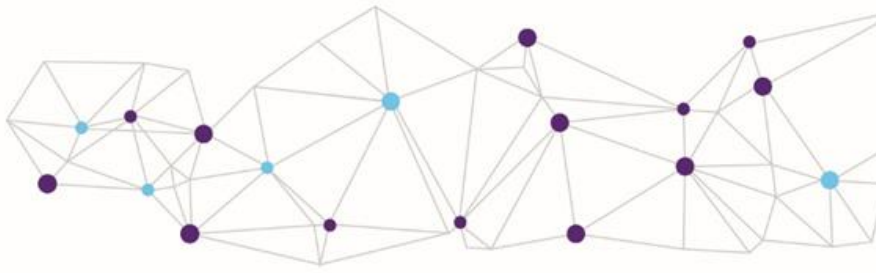
■ Agriculture ■ Industry ■ Real state ■ Services



# Presentation of UdG








# Framing community engagement in local context at UdG

---

# *What is “community engagement”?*

---



Arraigo al territorio  
Compromiso con  
la sociedad  
Compromiso social

## Steering Higher Education for Community Engagement (SHEFCE)\*

Benvolgut/da membre de la comunitat UdG,

La Universitat de Girona està buscant identificar bons exemples de compromís comunitari (Community Engagement), entès com el desenvolupament de relacions de les universitats amb actors i entitats de les seves comunitats locals o territorials per donar resposta a les necessitats de la societat, de manera que sigui una relació beneficiosa per a totes les parts implicades.

Aquest recull es fa en el marc d'un projecte europeu en el qual participa la Universitat de Girona, el projecte SHEFCE (Steering Higher Education for Community Engagement), que des de l'estudi de l'arrelament en el territori de cinc universitats europees pretén elaborar un pla d'acció per millorar el compromís social de les universitats oferint recomanacions, tant als mateixos centres, com als governs i la resta d'actors implicats.

Si participeu o coneixeu algun cas que s'adeqüi a aquestes característiques, preguem ompliu la fitxa adjunta (o formulari web) abans de dimecres 24 de febrer, 2021. Si per alguna de les preguntes no teniu resposta, la podeu deixar en blanc.

Les pràctiques de compromís amb el territori i la societat recollides seran analitzades pel grup de treball intern de la UdG en una primera fase, i les que siguin seleccionades per participar a la segona fase es faran públiques, amb el consentiment previ de les persones o entitats implicades.

Si tens qualsevol dubte sobre aquest treball pots contactar amb nosaltres escrivint a [vr.territori.compromis@udg.edu](mailto:vr.territori.compromis@udg.edu).

Moltes gràcies per la vostra col·laboració.

Ben cordialment,

Vicerectora de Territori i Compromís Social i Equip SHEFCE - UdG

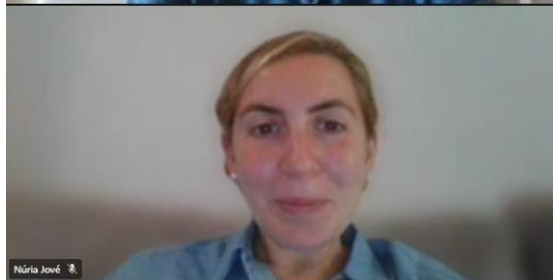
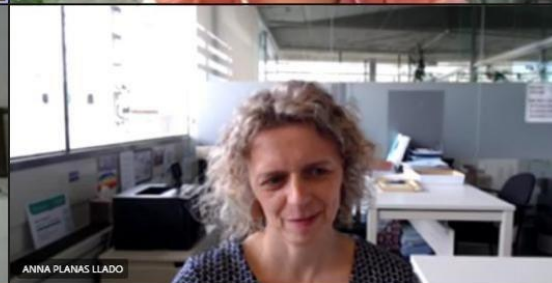
\*El projecte SHEFCE està cofinançat per la Comissió Europea via el programa Erasmus+ (Strategic Partnerships in Higher Education) i té una durada de 36 mesos (fins l'agost 2023).

Títol de la pràctica de compromís amb el territori i la societat \*

Càtedra Oceans i Salut Humana



UdG







---

Lien MOSTMANS

Pere Condom

Pere Soler (UdG) (Convidat) (Invitado)

MARIA BUXÓ CASTAÑER

Thomas Cooney

Alexander Vacek

EDGAR IGLESIAS VIDAL

Lorraine

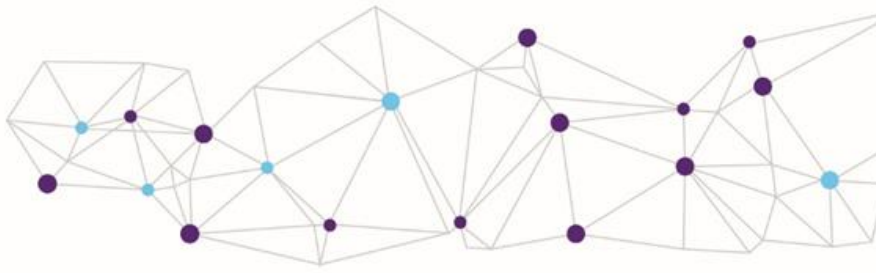












THANK YOU!!

